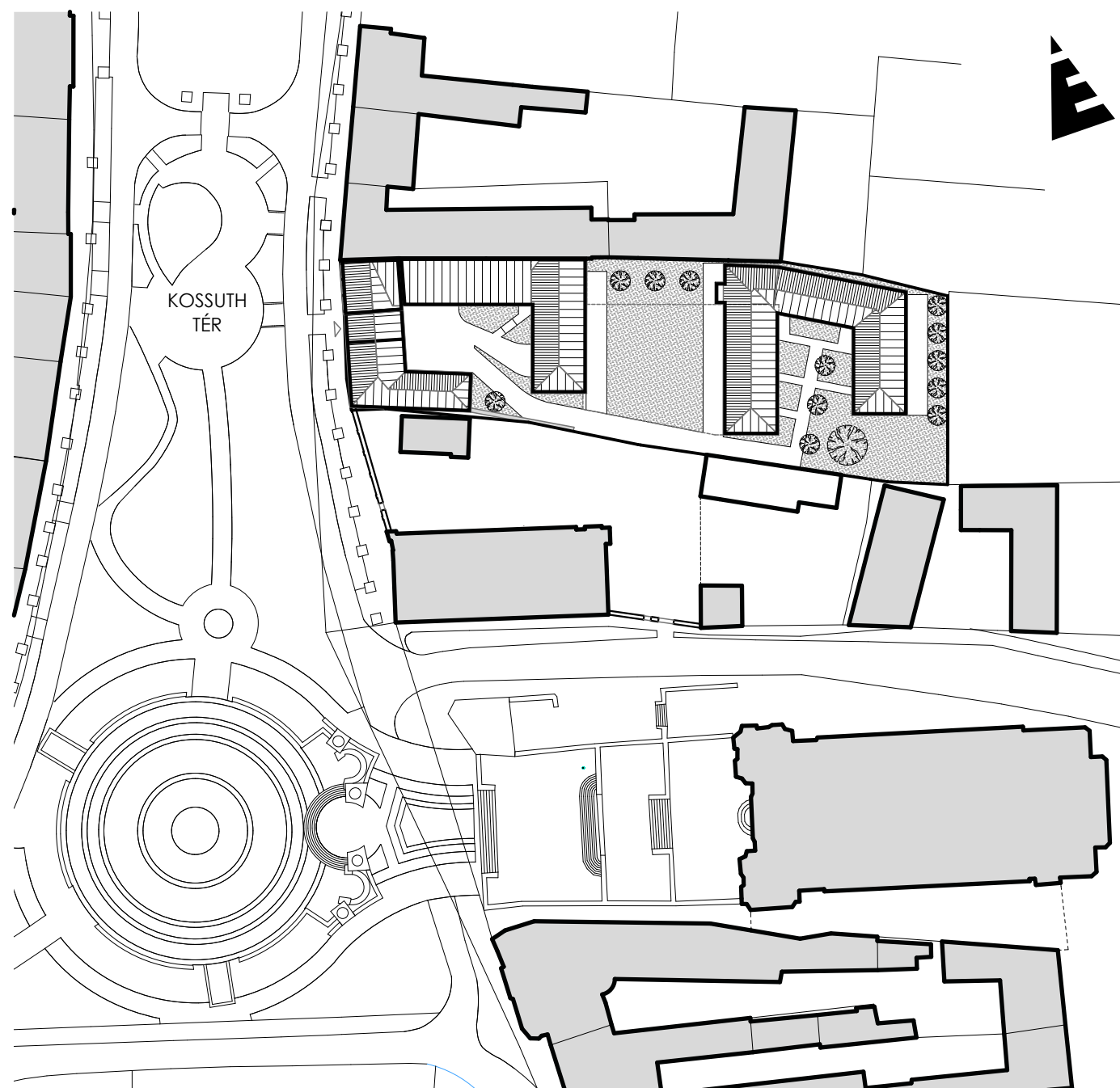


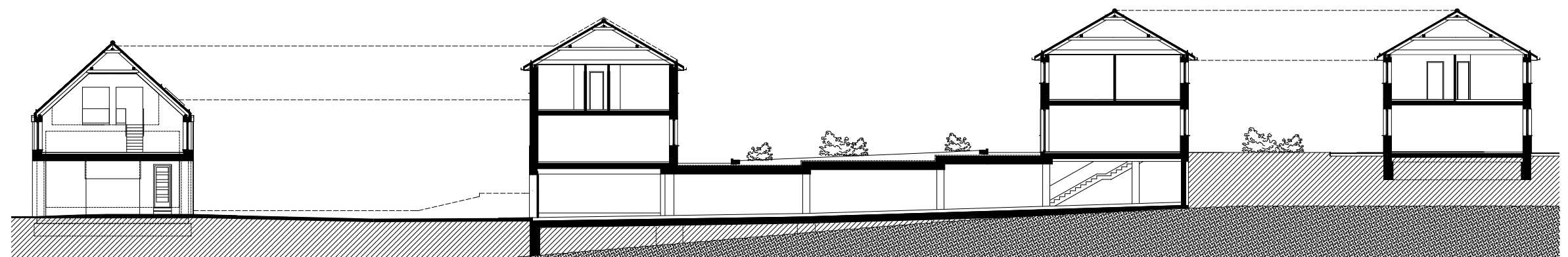
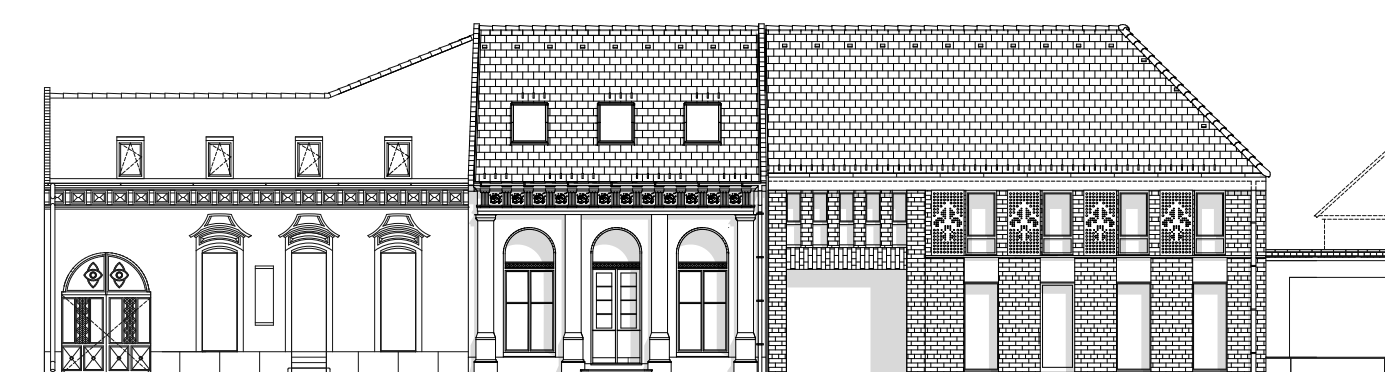
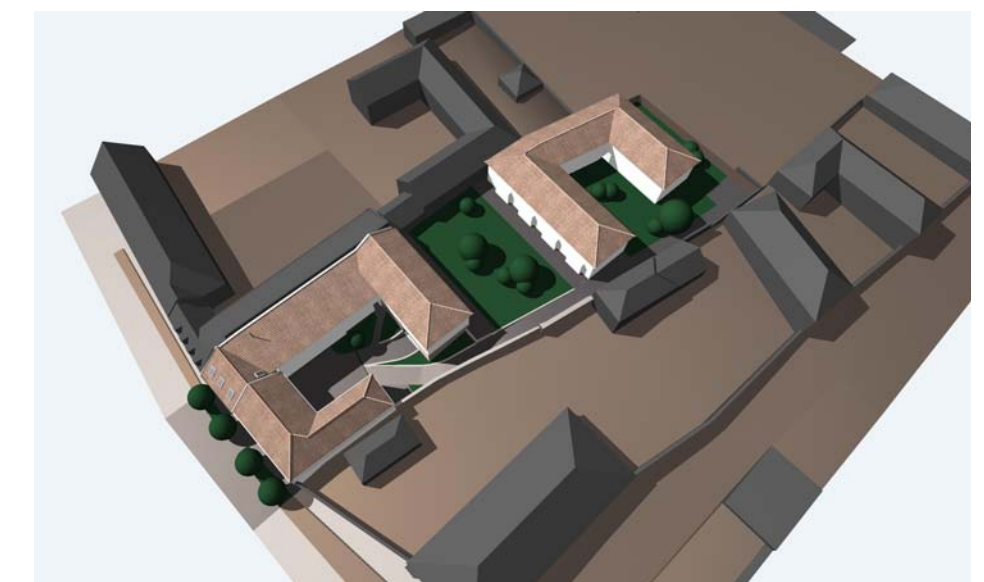


TERVEZŐ | MARKOS ANIKÓ | OKL.ÉPÍTÉSZMÉRNÖK
 MUNKATÁRS | RIGÓ PÉTER | ÉPÍTÉSZMÉRNÖK
TÁRSASHÁZ TATA KOSSUTH TÉR



Tata városközpontja a közelmúltban megújult és folyamatosan vele újul a teret körülövező térfal is. Egyik eleme a Kossuth tér 16. szám alatti ingatlan, amelyen az utcán védett épületegyüttes, mögötte pedig a hosszú tömbbelsőben leamortizálódott lakóépületek álltak. A fejlesztő az utcai homlokzaton a helyi védett épületet eredeti formájában helyreállította. Az új szárny zártosú beépítéssel mai új térfal lezárásként épült. A belső udvar tervezése során figyelembe vettük a környezetet és a telektömb beépítéseit. Ez alapján hagyományos arányokkal, feszítással és tetőhajlásszöggel a meglévő csatlakozó épületekhez illeszkedő tömegeket alakítottunk ki, életteret adó közbelső udvarokkal és kertekkel. Telken belül teremgarázs beépítésével biztosítottuk a gépkocsik elhelyezését, amely a telek emelkedését kihasználva az utcai bejárati szinten közelíthető meg. Az új térfal egyedi arculatként jelenik meg a Kossuth téren. Az egyszerű téglalburkolatnak különböző fényviszonyok mellett egyedi változatos hangulatot ad a perforált zsazsua.

Az üzleteket, irodát és 17 lakást magába foglaló fejlesztés nem csak építészeti-városképi szempontból erősíti a városközpont rehabilitációs programját, hanem a Kossuth tér élő funkciója is bővül. Az üzletek, lakások életet hoznak a megújult térre.



FOTÓK | GRÉPÁLY ANDRÁS ZOLTÁN